

# FICHE D'HOMOLOGATION / HOMOLOGATION FORM

003-SI-50



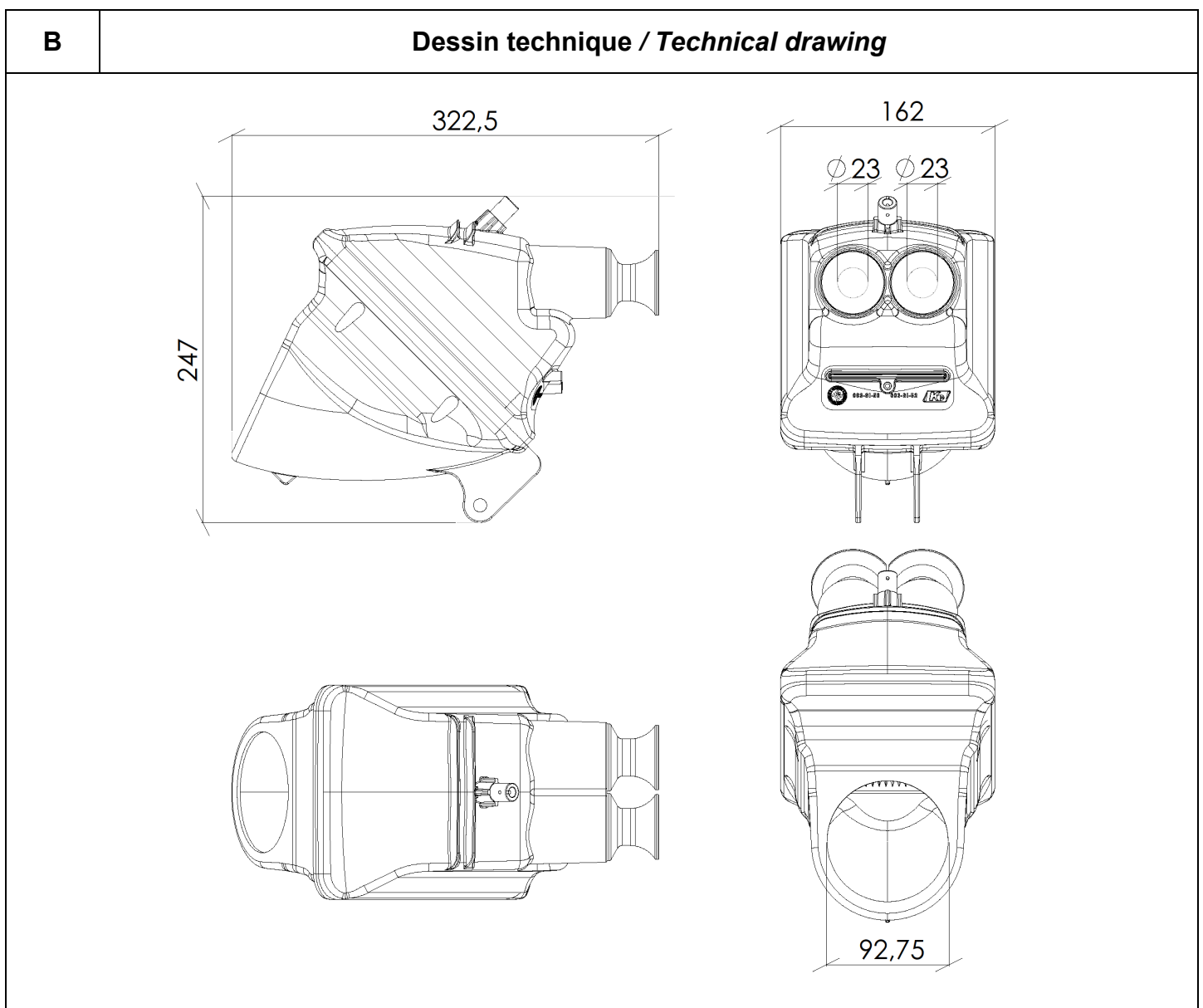
COMMISSION  
INTERNATIONALE  
DE KARTING - FIA



## SILENCIEUX D'ASPIRATION / INTAKE SILENCER

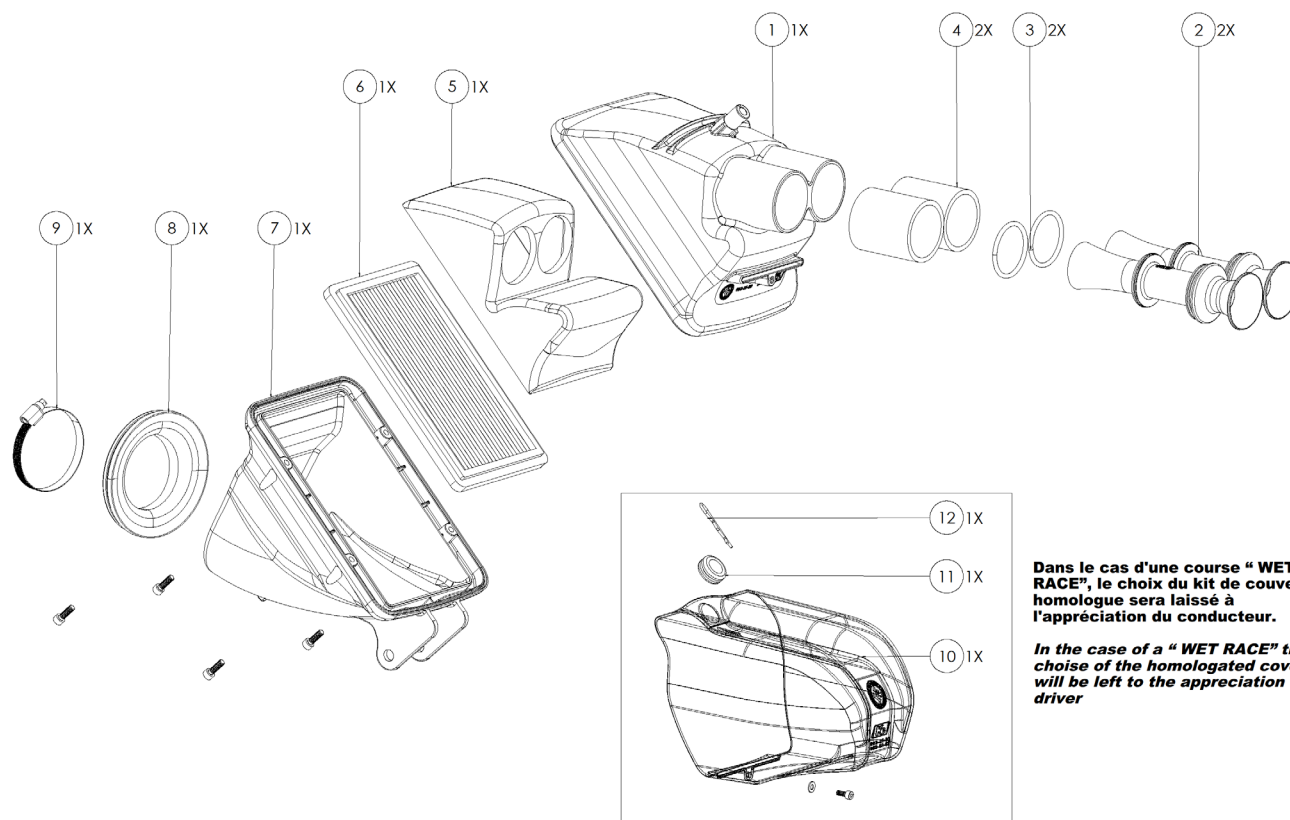
|  |   |
|--|---|
| Constructeur / <i>Manufacturer</i>   | KG sas  |
| Marque / <i>Make</i>   | <b>KG</b>   |
| Modèle / <i>Model</i>  | <b>BOOSTER 23</b>   |
| Catégorie / <i>Categorie</i>   | Group 2   |
| Durée de l'homologation / <i>Validity of the Homologation</i>  | 3 ans / 3 years   |
| Nombre de pages / <i>Number of pages</i>   | 4   |
| La présente Fiche d'Homologation reproduit descriptions, illustrations et dimensions du silencieux d'aspiration au moment de l'homologation CIK-FIA. | <i>This Homologation Form reproduces descriptions, illustrations and dimensions of the intake silencer at the moment of the CIK-FIA homologation.</i> |
|   |   |
| Photo de l'avant / <i>Photo of the front</i>   | Photo de côté / <i>Photo of the side</i>  |
| Signature et tampon de l'ASN /<br><i>Signature and stamp of the ASN</i>  | Signature et tampon de la CIK-FIA /<br><i>Signature and stamp of the CIK-FIA</i>  |
|   | <p><i>Jacob Nertoft</i><br/>Head of FIA Karting Departm</p>   |

| A | <b>Descriptions techniques / Technical descriptions</b>                         |                      |                              |
|---|---|----------------------|------------------------------|
|   | Volume / <i>Volume</i>  | 3750 cm <sup>3</sup> | ±2 %                         |
|   | Matériau / <i>Material</i>  | POLIPOPRILENE        |                              |
|   | Ouvertures d'admission d'air / <i>Air intake openings</i>                       | 2                    |                              |
|   | Longueur du conduit d'admission / <i>Length of the inlet duct</i>               | 164 mm               | ±2 % (≥98 mm)                |
|   | Diamètre de conduit d'admission / <i>Diameter of inlet duct</i>                 | 23 mm                | maximum                      |
|   | Surface de l'élément filtrant intérieur / <i>Surface of the internal filter</i> | 227cm <sup>2</sup>   | ±2 % (≥200 cm <sup>2</sup> ) |
|   | Epaisseur de l'élément filtrant / <i>Thickness of the internal filter</i>       | 16mm                 | -10 %                        |



C

## Dessin technique explosé / Exploded technical drawing



Dans le cas d'une course "WET RACE", le choix du kit de couverture homologué sera laissé à l'appréciation du conducteur.

In the case of a "WET RACE" the choice of the homologated cover kit will be left to the appreciation of the driver

| N° | Désignation / Designation  | Référence catalogue / Catalogue reference number |
|----|--|--|
| 1  | Coque supérieure / Upper case  | RC.285.AG  |
| 2  | Tube démontable de boîte à air / Intake tube   | RC.207.23  |
| 3  | O-ring / O-ring  | RC.208   |
| 4  | Revetement insonorisation / Soundproofing coating  | RC.220   |
| 5  | Silencieux interne / Absorbing element case  | RC.287   |
| 6  | Filtre / Panel filter  | RC.241   |
| 7  | Coque inférieure / Lower case  | RC.286.AG  |
| 8  | Collier serflex pour fixation de boîte à air / Air box rubber connector  | RC.236   |
| 9  | Serre-joint en métal pour fixer le carburateur sur le manchon en caoutchouc<br>Metal screw clamp to fix the carburetor on the rubber connector | RC.147   |
| 10 | Couverture pluie / Rain cover  | RC.288   |
| 11 | Connexion de protection de l'eau / Rubber washer for rain cover  | RC.214   |
| 12 | Agrafe de sécurité / Safety clip   | RC.158   |

D

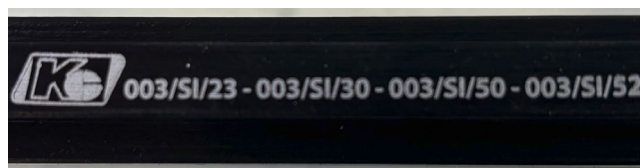
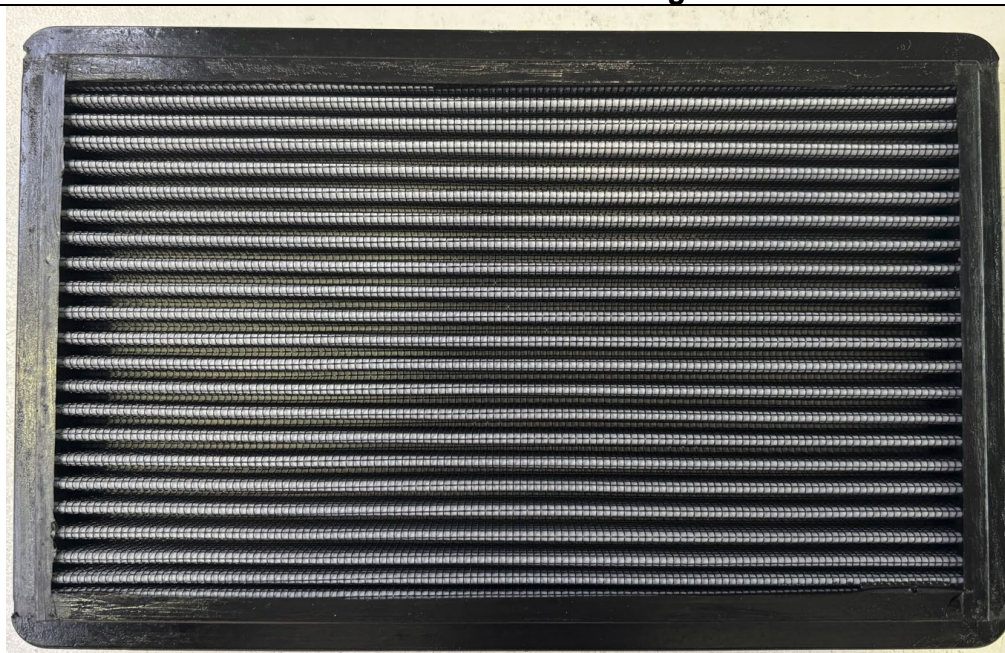
**Photo du marquage et numéro d'homologation /  
Photo of marking and homologation number**



Le marquage et le numéro d'homologation doivent rester clairement visibles en permanence. /  
The marking and the homologation number must remain clearly visible permanently.

E

**Photos du filtre avec numéro d'homologation /  
Photos of filter with homologation number**



Le marquage et le numéro d'homologation doivent rester clairement visibles en permanence. /  
The marking and the homologation number must remain clearly visible permanently.